

城市景观雕塑小品

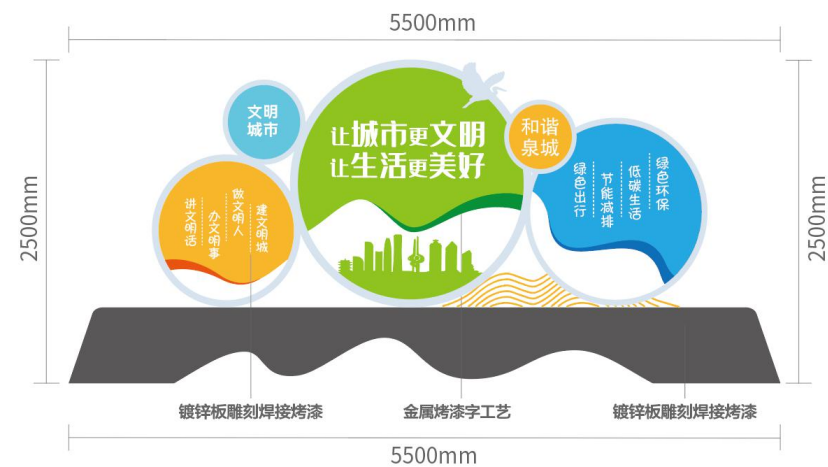


尺寸：宽550cm 高250cm

材质：镀锌钢板激光切割，内部采用镀锌方钢龙骨结构，
焊接打磨，表面使用砂面金属烤漆，文字立体焊接烤漆，
基础使用C25混凝土浇灌，确保画面易更换

制作周期：12天

制作费用：4—6万元



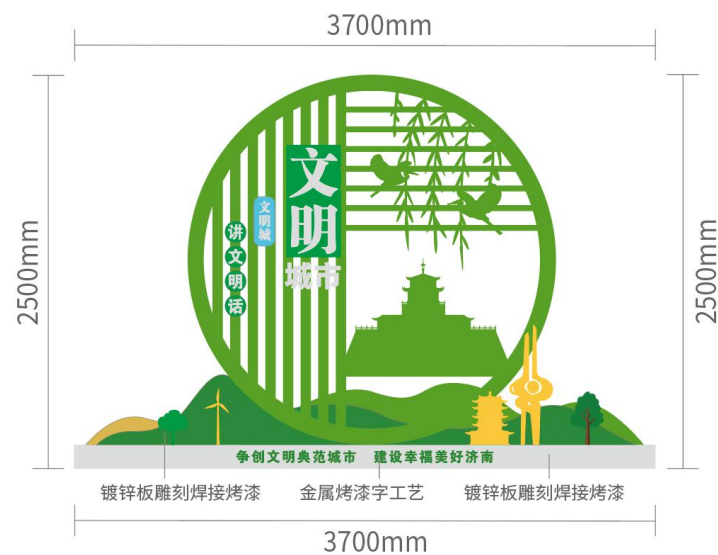


尺寸：宽370cm 高250cm

材质：镀锌钢板激光切割，内部采用镀锌方钢龙骨结构，
焊接打磨，表面使用砂面金属烤漆，文字立体焊接烤漆，
基础使用C25混凝土浇灌，确保画面易更换

制作周期：12天

制作费用：3—5万元



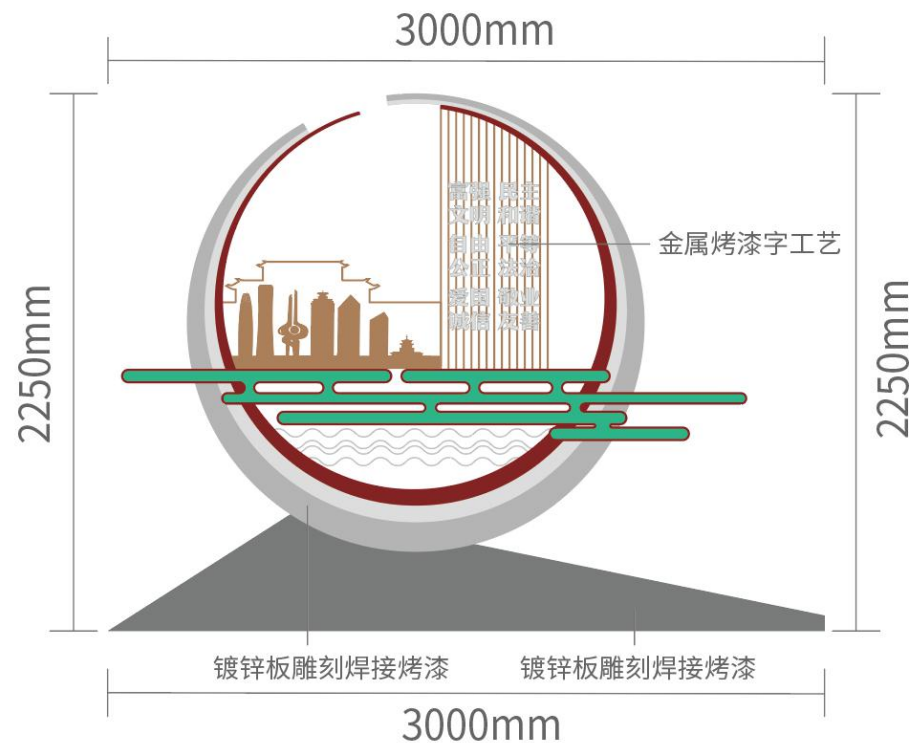


尺寸：宽400cm 高230cm

材质：镀锌钢板激光切割，内部采用镀锌方钢龙骨结构，焊接打磨，表面使用砂面金属烤漆，
文字立体焊接烤漆，基础使用C25混凝土浇灌，确保画面易更换

制作周期：10天

制作费用：3—5万元

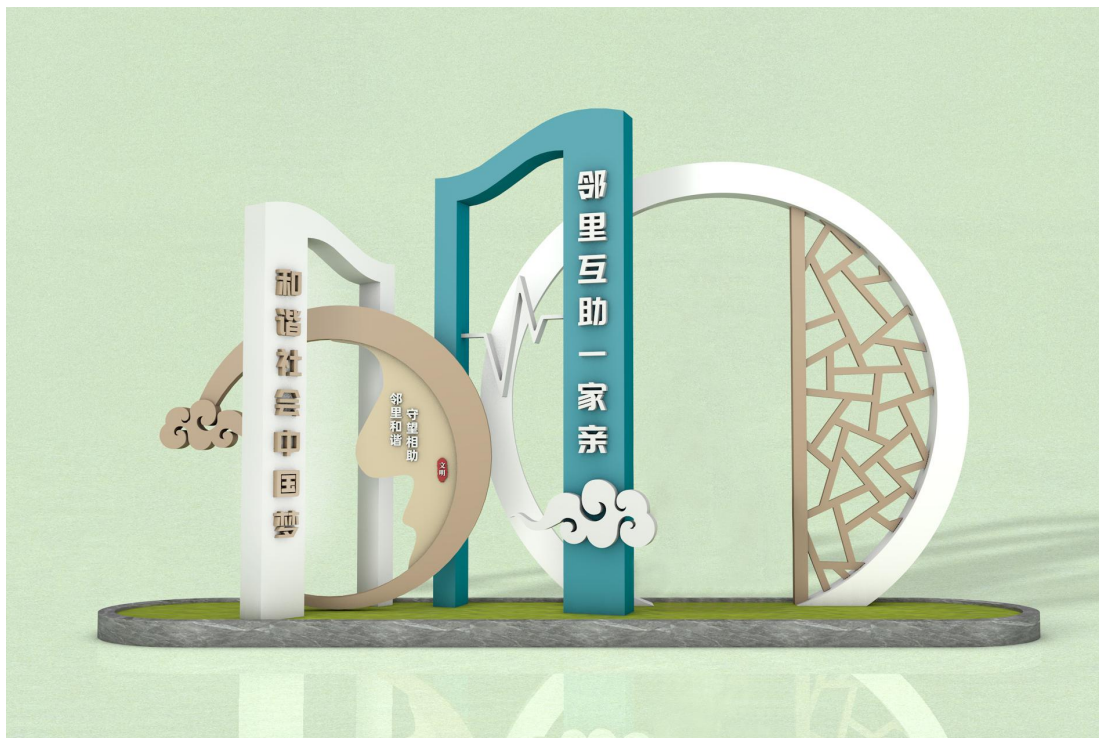


尺寸：宽300cm 高225cm

材质：镀锌钢板激光切割，内部采用镀锌方钢龙骨结构，焊接打磨，表面使用砂面金属烤漆，
文字立体焊接烤漆，基础使用C25混凝土浇灌，确保画面易更换

制作周期：10天

制作费用：3—5万元

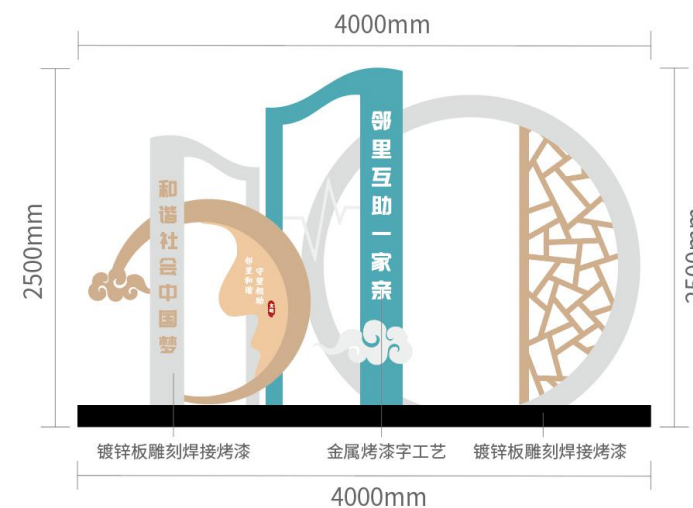


尺寸：宽400cm 高250cm

材质：镀锌钢板激光切割，内部采用镀锌方钢龙骨结构，
焊接打磨，表面使用砂面金属烤漆，文字立体焊接烤漆，
基础使用C25混凝土浇灌，确保画面易更换

制作周期：12天

制作费用：4—6万元



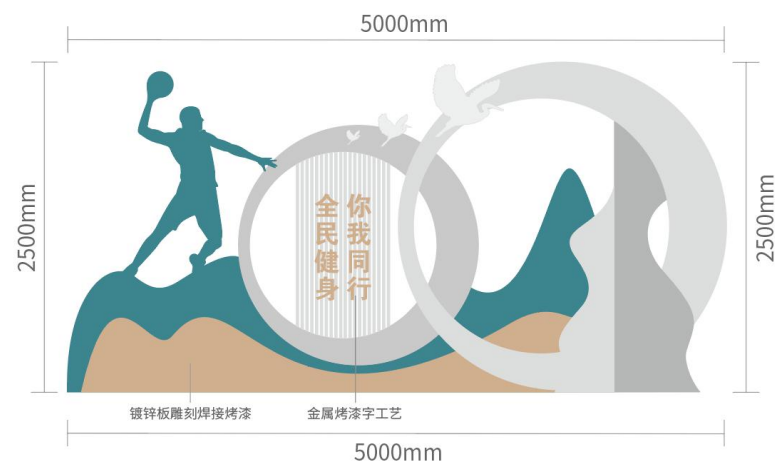


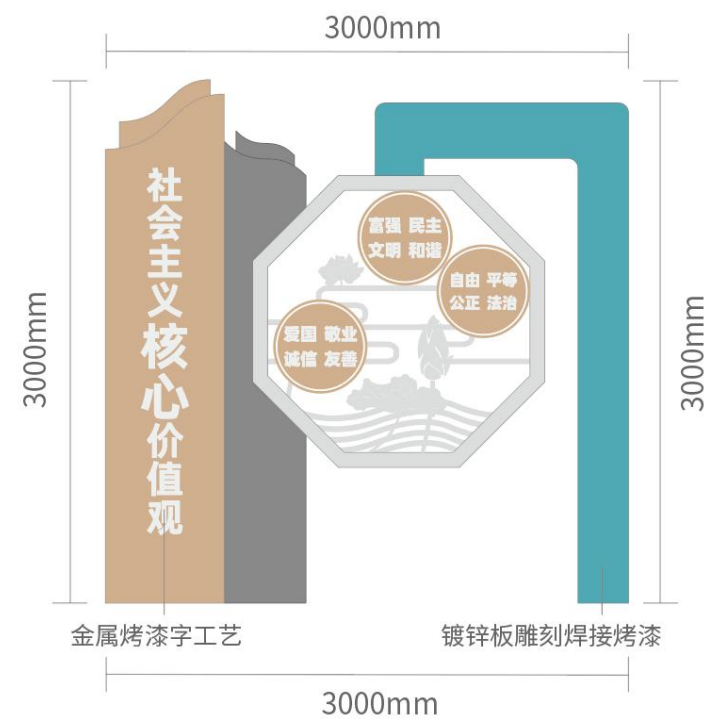
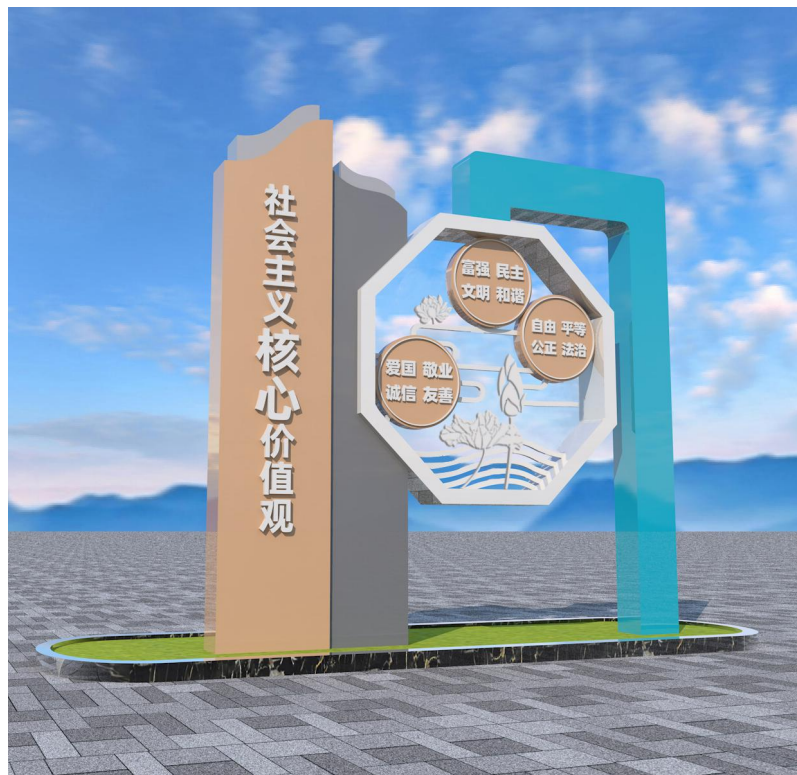
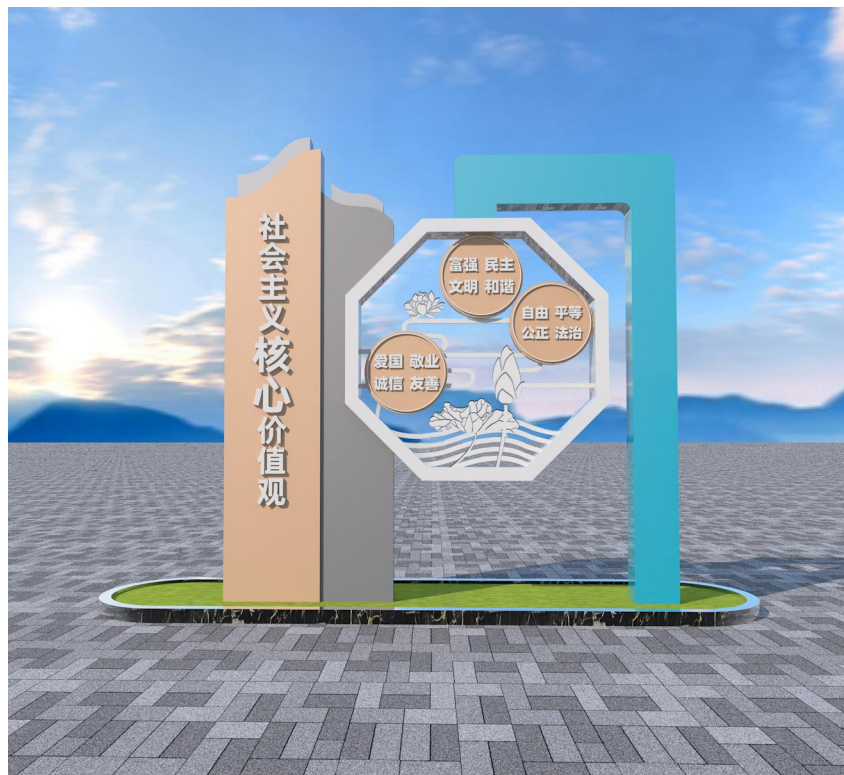
尺寸：宽500cm 高250cm

材质：镀锌钢板激光切割，内部采用镀锌方钢龙骨结构，
焊接打磨，表面使用砂面金属烤漆，文字立体焊接烤漆，
基础使用C25混凝土浇灌，确保画面易更换

制作周期：14天

制作费用：4—6万元



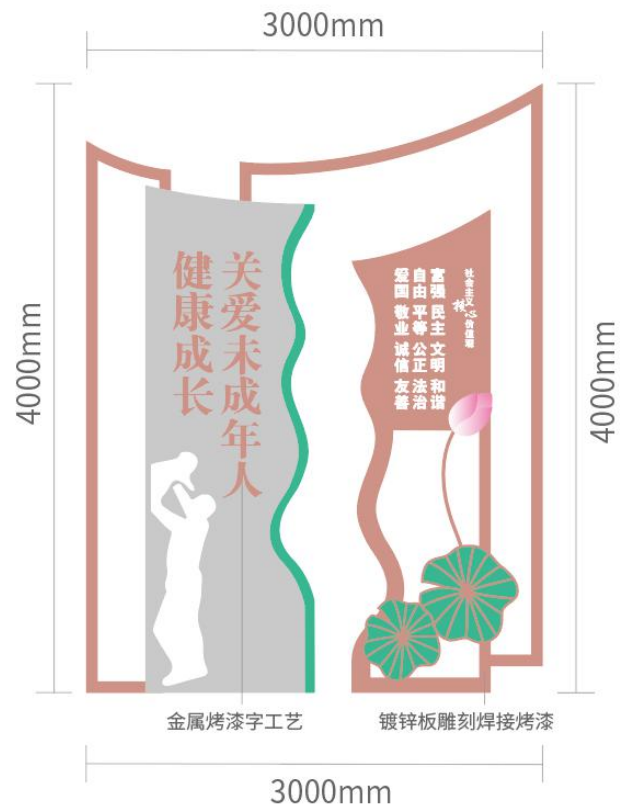


尺寸：宽300cm 高300cm

材质：镀锌钢板激光切割，内部采用镀锌方钢龙骨结构，焊接打磨，表面使用砂面金属烤漆，
文字立体焊接烤漆，基础使用C25混凝土浇灌，确保画面易更换

制作周期：12天

制作费用：3—5万元

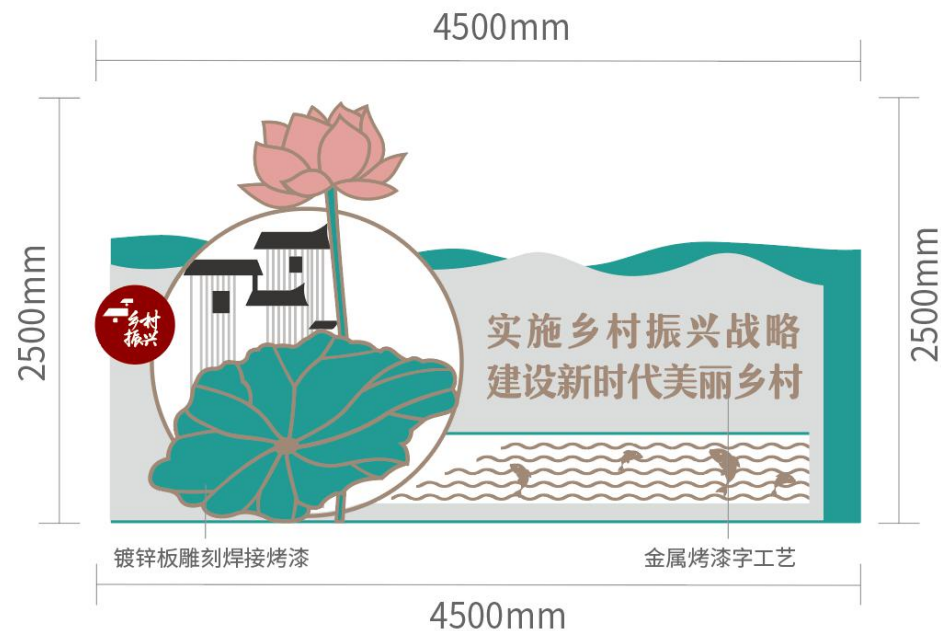


尺寸：宽300cm 高400cm

材质：镀锌钢板激光切割，内部采用镀锌方钢龙骨结构，焊接打磨，表面使用砂面金属烤漆，
文字立体焊接烤漆，基础使用C25混凝土浇灌，确保画面易更换

制作周期：12天

制作费用：3—5万元

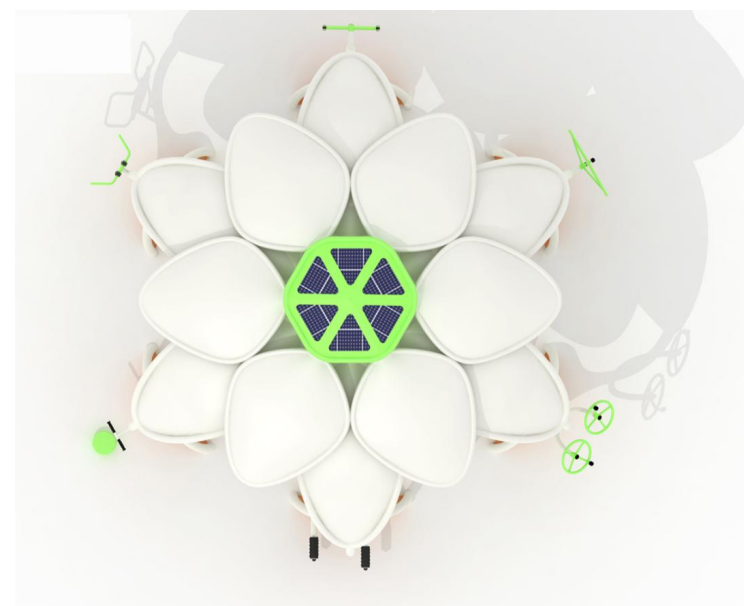
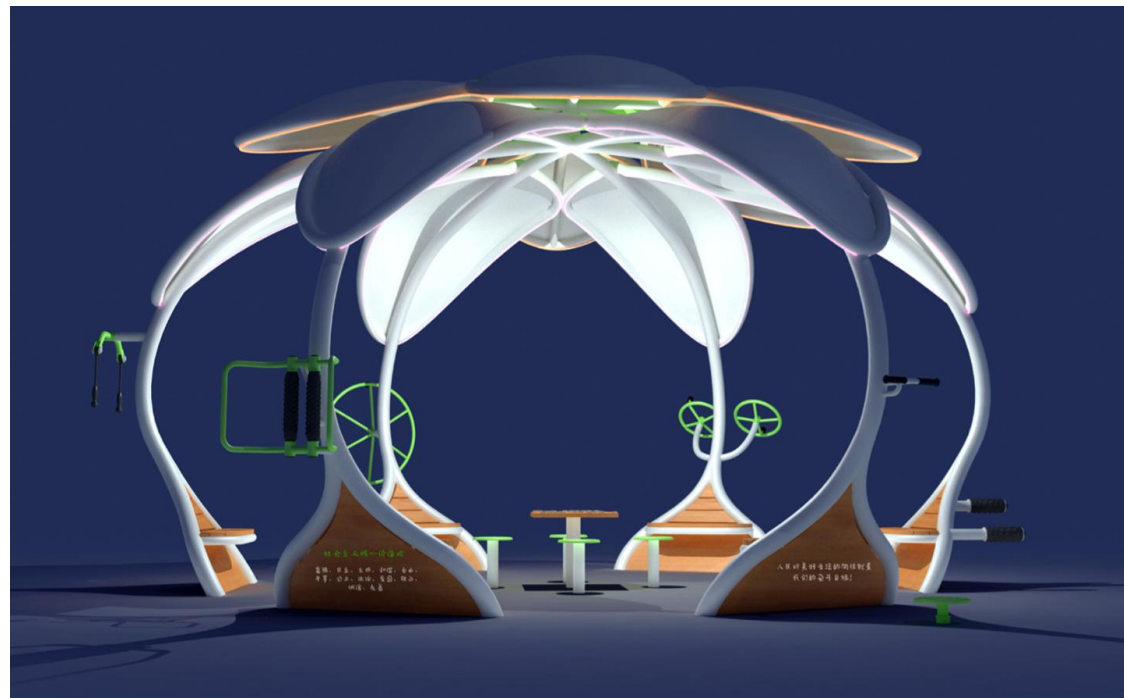


尺寸：宽450cm 高250cm

材质：镀锌钢板激光切割，内部采用镀锌方钢龙骨结构，焊接打磨，表面使用砂面金属烤漆，
文字立体焊接烤漆，基础使用C25混凝土浇灌，确保画面易更换

制作周期：14天

制作费用：5—7万元



名称：荷花朵朵开

尺寸：直径10m 高5.5m

材质：张拉膜+钢管+防腐木+太阳能板+节能灯

制作周期：14天

制作费用：18万元



名称：荷花盛开

尺寸：长11m 宽3.5m 高4m

材质：钢管+工程塑料+攀爬钢丝绳+滚塑滑道

制作周期：14天

制作费用：7.5万元



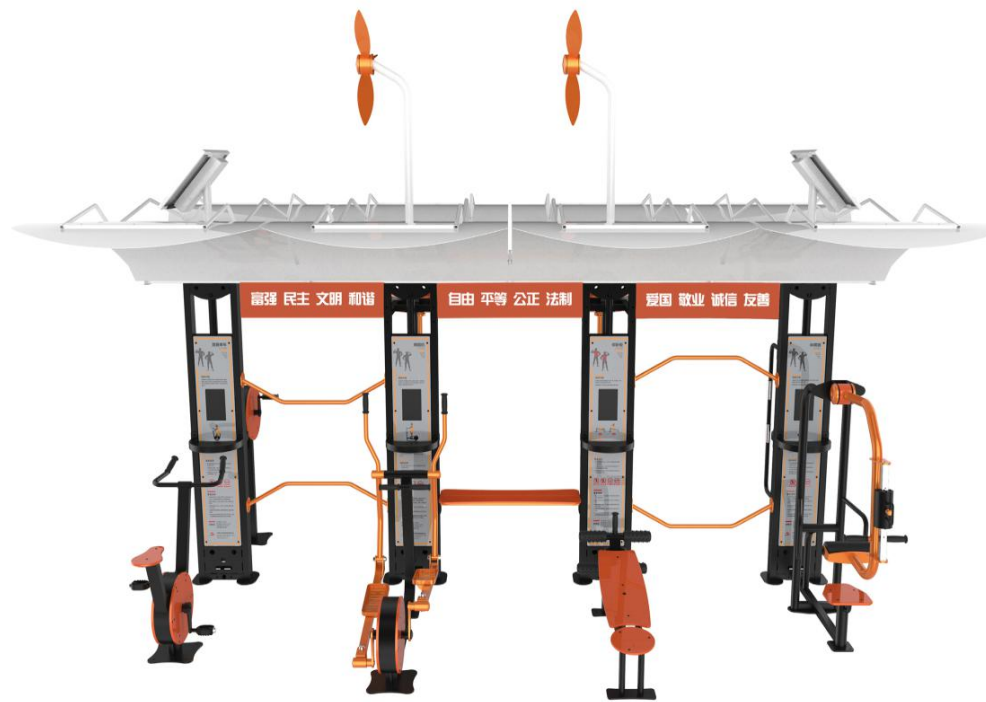
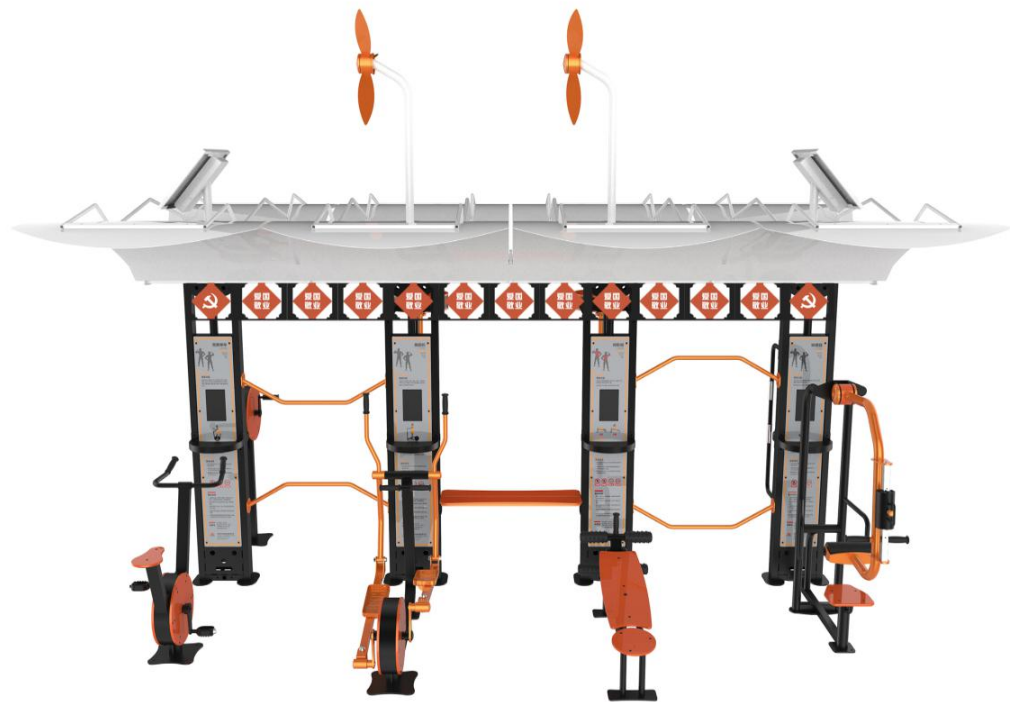
名称：荷花绽放

尺寸：长6m 宽5m 高3.5m

材质：钢板+钢管+PE雕塑板+攀爬钢丝绳

制作周期：14天

制作费用：12万元



名称：智能健身驿站

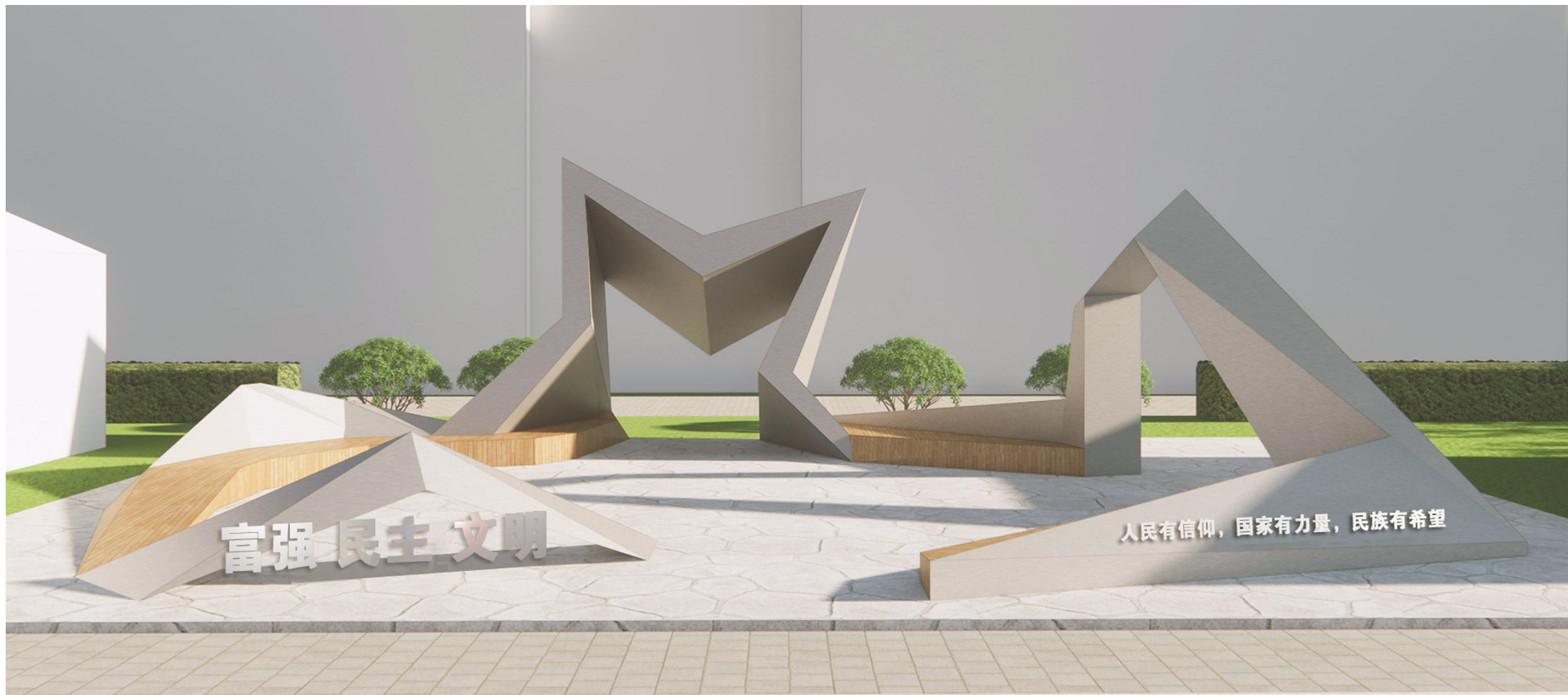
功能：语音播报，健身数据屏幕显示

制作周期：15天

制作费用：15万元



“彩带”系列公益广告景观小品



“星”系列公益广告景观小品

备注：

- ①、颜色须准确，确保与周边环境相融合；
- ②、严格按照规格材质制作，确保经久耐用；
- ③、按照标准做好预埋工作，确保稳固安全；
- ④、长宽尺寸不低于3m，确保美观大方；